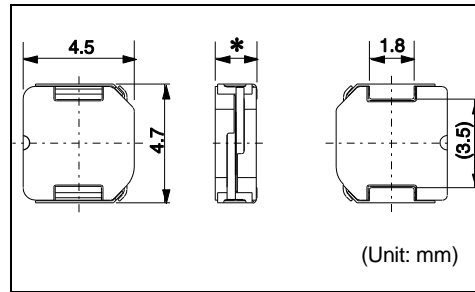


# DEM4514C

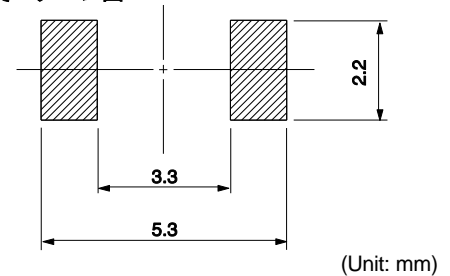
Inductance Range: 1.2~33μH


**Recommended patterns**

推奨パターン図



\*DEM4514C: 1.4mm Max.


**FEATURES 特長**

- Low profile (4.5×4.7mm square, 1.4 mm Max. height).
- Magnetically shielded construction and low DC resistance.
- Ideal for a variety of DC-DC converter inductor applications.
- 小型薄形構造(4.5×4.7mm角, 高さ1.4mm Max.)
- 閉磁路構造、低直流抵抗
- 各種機器のDC-DCコンバータ用インダクタに最適

**STANDARD PART NUMBERS 標準品一覧**
**TYPE DEM4514C (Quantity/reel; 2,000 PCS)**

品番	インダクタンス <sup>(1)</sup>	許容差	直流抵抗 <sup>(2)</sup>	直流重畳許容電流 <sup>(3)</sup>	温度上昇許容電流 <sup>(3)</sup>
Part Number	Inductance <sup>(1)</sup> (μH)	Tolerance (%)	DC Resistance <sup>(2)</sup> (mΩ) Max. (Typ.)	Inductance Decrease Current <sup>(3)</sup> (A) Max. (Typ.) $\frac{\Delta L}{L} = 30\%$	Temperature Rise Current <sup>(3)</sup> $\Delta T = 40^\circ\text{C}$ (A) Max. (Typ.)
1234AS-H-1R2N=P3	1.2	± 30	60 (50)	2.60 (3.45)	2.45 (2.85)
1234AS-H-1R8N=P3	1.8	± 30	72 (60)	2.20 (2.95)	2.20 (2.60)
1234AS-H-2R4M=P3	2.4	± 20	84 (70)	1.90 (2.55)	2.00 (2.35)
1234AS-H-3R3M=P3	3.3	± 20	96 (80)	1.70 (2.25)	1.90 (2.25)
1234AS-H-4R7M=P3	4.7	± 20	120 (100)	1.45 (1.90)	1.55 (1.85)
1234AS-H-6R8M=P3	6.8	± 20	156 (130)	1.20 (1.55)	1.40 (1.65)
1234AS-H-100M=P3	10	± 20	192 (160)	1.00 (1.35)	1.25 (1.50)
1234AS-H-120M=P3	12	± 20	228 (190)	0.90 (1.20)	1.10 (1.30)
1234AS-H-150M=P3	15	± 20	276 (230)	0.80 (1.05)	1.00 (1.20)
1234AS-H-220M=P3	22	± 20	444 (370)	0.65 (0.89)	0.75 (0.89)
1234AS-H-330M=P3	33	± 20	648 (540)	0.55 (0.75)	0.63 (0.75)

(1) Inductance is measured with a LCR meter 4284A (Agilent Technologies) or equivalent.  
Test frequency at 100kHz

(2) DC resistance is measured with 34420A (Agilent Technologies) or 3541 (HIOKI). (Reference ambient temperature 25°C)

(3) Maximum allowable DC current is that which causes a 30% inductance reduction from the initial value, or coil temperature to rise by 40°C, whichever is smaller. (Reference ambient temperature 20°C)

(1) インダクタンスはLCRメータ4284A (Agilent Technologies) または同等品により測定する。  
測定周波数は100kHz。

(2) 直流抵抗は測定器34420A (Agilent Technologies) または3541 (HIOKI) と同等品により測定する。(周囲温度25°C)

(3) 最大許容電流は、直流重畳電流を流した時インダクタンスの値が初期値より30%減少する直流電流値、または直流電流により、コイルの温度が40°C上昇の何れか小さい値。(周囲温度20°Cを基準とする。)